

# Tutoriel GPL

## *Comment hoster une course*



GUÉROUT Tom

# Table des matières

<b>1</b>	<b>Introduction</b>	<b>2</b>
<b>2</b>	<b>Explications Techniques</b>	<b>3</b>
2.1	Redirection de ports : Pourquoi? . . . . .	3
<b>3</b>	<b>Configuration</b>	<b>5</b>
3.1	Routeur de votre Box . . . . .	5
3.2	Vroc . . . . .	6
<b>4</b>	<b>Conclusion</b>	<b>9</b>

# Chapitre 1

## Introduction

Bonjour à tous.

Ce tutoriel s'adresse aux utilisateurs de Grand Prix Legends qui souhaitent héberger une course à partir de leur ordinateur.

De nos jours, les LiveBox, FreeBox et autres Box permettent d'avoir accès à internet simultanément sur plusieurs ordinateurs. C'est pour cette raison qu'il est nécessaire de passer par une petite configuration du routeur de votre box avant de pouvoir "hoster". La méthode de configuration décrite dans la section 3.1 "Routeur de votre box" de ce tutoriel est valable pour tous les jeux. Dans une deuxième partie on s'intéressera à un programme spécifique à GPL, "Vroc" permettant de lancer GPL en mode serveur.

Bonne lecture :)

## Chapitre 2

# Explications Techniques

Ne vous sauvez pas déjà, on ne va pas se perdre dans des explications techniques compliquées, mais à petite dose cela ne fait jamais de mal :).

### 2.1 Redirection de ports : Pourquoi ?

Derrière une box, tous les ordinateurs d'un foyer possèdent la même adresse IP vue de l'extérieur.

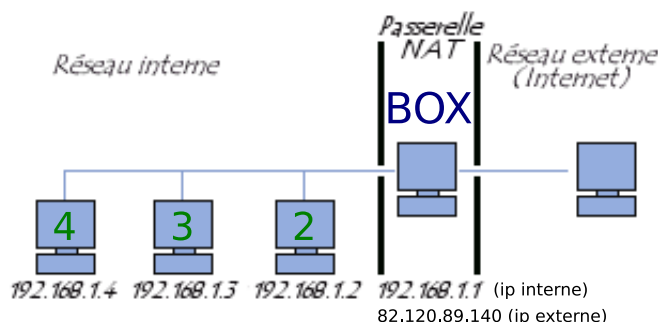


FIG. 2.1 – Architecture de votre réseau

Cette configuration (Image 2.1) ne permet de relayer que des requêtes provenant du réseau interne vers le réseau externe, ce qui signifie qu'il est impossible en tant que tel pour une machine externe d'envoyer un paquet vers une machine du réseau interne. En d'autres termes, les machines du réseau interne ne peuvent pas fonctionner en tant que serveur vis-à-vis de l'extérieur.

Pour cette raison, il existe une méthode appelée *redirection de port*, en anglais "Port Forwarding" ou "Port mapping", consistant à configurer la passerelle (votre Box) pour transmettre à une machine spécifique du réseau interne tous les paquets reçus sur un port particulier. Ainsi, si l'on souhaite pouvoir accéder de l'extérieur à un service fonctionnant sur le port 8080 de la machine 192.168.1.2, il sera nécessaire de définir une règle de redirection de port sur la passerelle, redirigeant tous les paquets (TCP ou UDP) reçus sur son port 8080 vers la machine 192.168.1.2. Avec cette méthode il est donc possible de définir des règles de redirection de tous les ports que l'on veut vers une machine donnée.

Mais quel rapport avec GPL ?

Lorsque vous hébergez une course, votre ordinateur devient serveur et doit pouvoir recevoir les données émises par les utilisateurs voulant participer à votre course. Ces requêtes venant, pour vous, du réseau externe et sur des ports spécifiques à GPL doivent donc être correctement redirigées vers votre machine. Sans ces redirections, les requêtes reçues sur ces ports arrivent à votre box, mais ne seront jamais aiguillées vers votre machine et aucun utilisateur ne pourra rejoindre votre partie.

**Les ports utilisés par GPL qui sont à rediriger sont donnés dans la partie "Routeur de votre Box" du chapitre 2 de ce tutoriel.**

## Chapitre 3

# Configuration

### 3.1 Routeur de votre Box

Comme je vous l'ai dit au début, le principe de configuration pour la redirection des ports va être le même pour toutes les box, mais la manière de le faire diffère plus ou moins suivant les fournisseurs d'accès.

Pour la plupart des box, il suffit d'entrer "192.168.1.1" (adresse IP interne de la box) dans votre navigateur internet préféré pour accéder à la page de configuration. Un login et un mot de passe sont demandés, et sont souvent "admin" et "admin", ou "admin" et "password" par défaut. Si dans votre cas, ces deux exemples ne fonctionnent pas voici quelques procédures et des sites internet expliquant comment procéder suivant votre fournisseur d'accès :

- **Orange** : par défaut : IP box = 192.168.1.1, login = admin, mot de passe = admin  
Une fois connecté suivez les [explications du site aidewindows.net](http://aidewindows.net)
- **Free** : Voici la procédure à suivre :
  - \* Se connecter à <http://portail.free.fr>
  - \* Aller dans l'onglet : mon compte
  - \* Tapez votre identifiant (votre numéro de téléphone) et votre mot de passe (Si oublié faire la demande pour le recevoir par mail)
  - \* Cliquer sur le lien : internet en milieu de page (ne pas cliquer sur l'onglet : internet en haut)
  - \* Cliquer sur le lien : Configurer mon routeur freeboxLien qui peut aussi vous aider : [explications du site journaldufreenaute.fr](http://journaldufreenaute.fr)
- **Neuf** : [explications du site pc-fute.com](http://pc-fute.com)

#### Ports à rediriger pour GPL :

- \* Le **6969** en **TCP**
- \* Les ports de **32766** à **32786** en **UDP** (donc 20 ports)

Notez qu'il est possible de définir une plage de ports et ne pas rediriger ces 20 ports un par un.

Je n'ai pas expliqué la différence entre les protocoles TCP et UDP, sachez seulement qu'il vous sera demandé de choisir un de ces deux protocoles lorsque vous serez en train d'établir une règle de redirection. Respectez donc ce qui est écrit au dessus.

## 3.2 Vroc

Désormais votre Box est prête, voyons maintenant comment démarrer un serveur GPL avec Vroc.

Une fois Vroc démarré, cliquez sur le bouton HOST pour afficher la fenêtre "Host Settings".

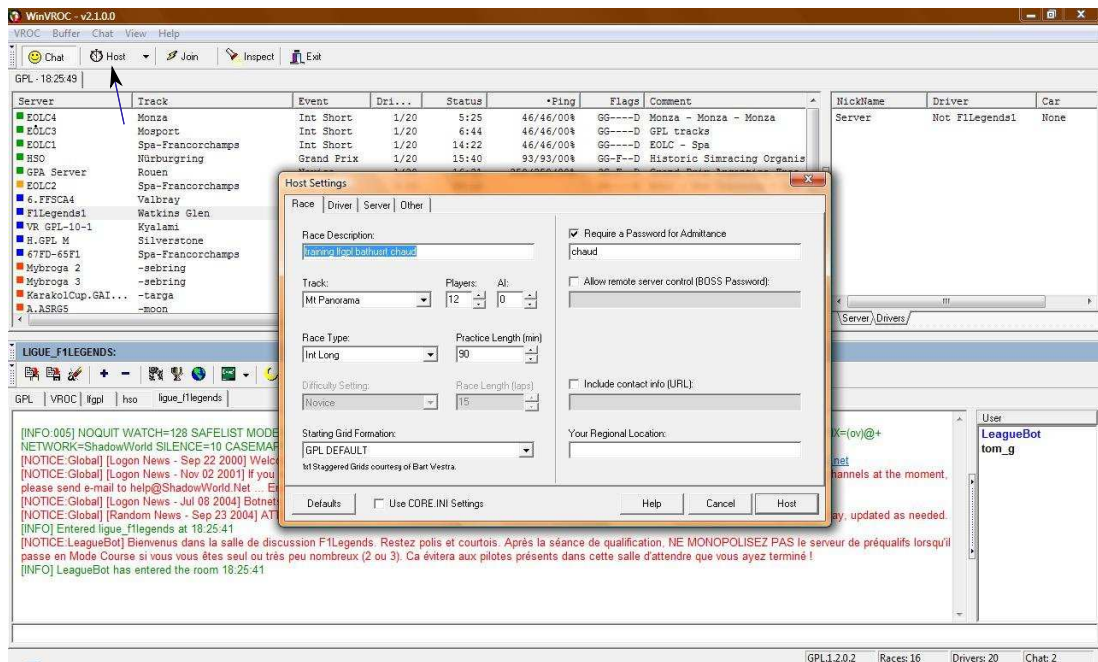


FIG. 3.1 – Onglet Race

Dans cet onglet (Image 3.1) les paramètres essentiels à modifier sont :

- \* La description de votre course
- \* Le circuit
- \* Le nombre de pilotes acceptés
- \* Le nombre d'AI's présentes
- \* Le type de course : novice, intermédiaire court, intermédiaire long, etc...
- \* Le temps de la séance de qualification
- \* Le mot de passe à connaître pour rejoindre votre course (si vous le souhaitez)

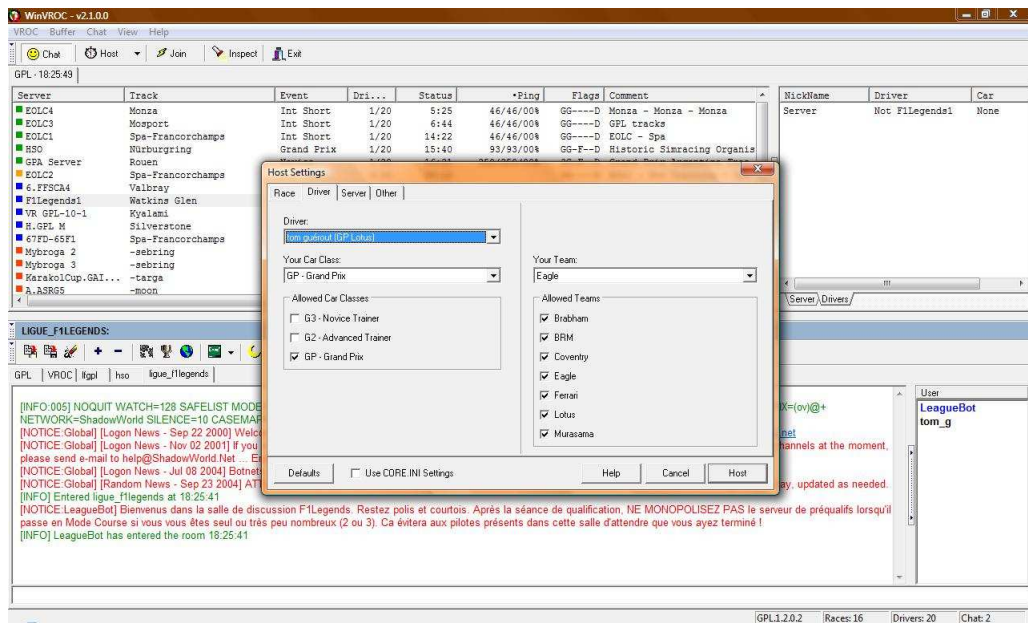


FIG. 3.2 – Onglet Driver

Dans cet onglet (Image 3.2) vous pouvez choisir :

- \* Votre pilote (si vous en avez plusieurs de créés dans GPL).
- \* Le type de voiture, en général toujours "GP"
- \* Les voitures acceptées dans votre course



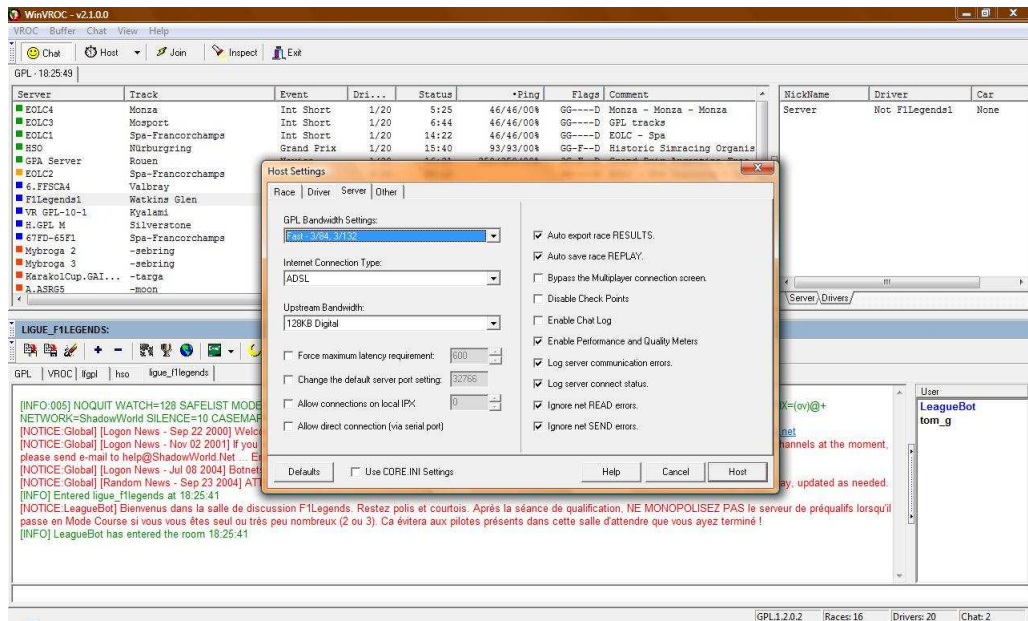


FIG. 3.3 – Onglet Serveur

Dans cet onglet (Image 3.3) vous devez définir le type de connexion internet que vous avez, si vous ne savez pas, ne touchez à rien ce n'est pas obligatoire, ce sont justes des informations qui sont indiquées lorsqu'un utilisateur regarde la configuration de votre serveur. Ne touchez pas les cases juste en dessous qui permettent entre autres de forcer l'utilisation de ports spécifiques. Dans la partie droite de cet onglet, il est conseillé de cocher les cases :

- \* "Auto export race Results"
- \* "Auto export race Replay"
- \* "Bypass The multiplayer connection screen"

Voilà, la configuration est terminée, cliquez sur le bouton "Host" en bas à droite de la fenêtre pour lancer GPL. Votre serveur apparaîtra dans la liste de Vroc.

## Chapitre 4

# Conclusion

J'espère que ce tutoriel vous aura bien guidé, pas trop dégouté de l'informatique et surtout permis de vous éclater dans des courses online endiablées!! :)

Pour toutes suggestions à propos de ce tutoriel ou questions/explications supplémentaires vous pouvez m'adresser un e-mail à l'adresse suivante : [skivox@msn.com](mailto:skivox@msn.com)

Amis pilotes, bonnes bourres!

GUÉROUT Tom